

# SPORTSTÄTTENBELEUCHTUNG

## Training. Wettbewerb. Meisterschaft

Beleuchtungskonzepte & -lösungen für professionelle Sportanlagen



Version: Januar 2024

**Ushio Germany GmbH**

Münchener Straße 10

85643 Steinhöring/Deutschland

Kundenservice Europa +49 8094 906 - 400

Kundenservice Übersee +49 8094 906 - 410

Fax +49 8094 906 - 164

sales@ushio.de

[www.blv-licht.de](http://www.blv-licht.de)

[www.ushio.de](http://www.ushio.de)



BLV ist eine Marke der Ushio Gruppe und wird von Ushio Germany GmbH vertrieben

Mehr als nur Licht! Wir analysieren Ihre spezifischen Bedürfnisse, um die beste individuelle Beleuchtungslösung für Ihre Sportanlage zu finden. Rufen Sie uns einfach an, wir werden gerne Ihr Partner: ☎ +49 8094 906 400.

# KLARTEXT

## zum Verbot bestimmter Leuchtmittel

Keine Irritationen mehr über den möglichen Einsatz konventioneller Halogen-Metall dampflampen.

Unsere BLV STATURION® Halogen-Metall dampflampen sind weltweit bekannt und werden noch heute am Hauptsitz in Deutschland hergestellt.

Seit der Einführung von LED-Lösungen wird von einigen Marktteilnehmern immer wieder fälschlicherweise behauptet, dass alle Halogen-Metall dampflampen (kurz HIT-Lampen), auch bekannt als HQL-, HRI- oder HPI-Lampen, von der EU nach der Verordnung (EG) 245/2009 verboten sind. Diese Aussage ist falsch und entspricht nicht der aktuellen europäischen Gesetzgebung: Zum einen erfolgt hier eine Verwechslung mit dem generellen Verbot von Quecksilberdampflampen, besser bekannt als HQL-Lampen. Zum anderen bezieht sich die Richtlinie nur auf Lampen, die gewisse Anforderungen z. B. hinsichtlich der Energieeffizienz nicht einhalten. Die BLV STATURION® Lampen sind auch von der aktuell geltenden Energieeffizienz-Verordnung (EU) 2019/2020, die am 01. September 2021 in Kraft getreten ist, nicht betroffen.

Halogen-Metall dampflampen werden seit Mitte der 1960er Jahre eingesetzt, sind bis heute weit verbreitet und gehören zur Gruppe der Hochdruck-Entladungslampen. Ihre anhaltend hohe Popularität ist insbesondere auf ihre hervorragende photometrische Leistung zurückzuführen: Sie bieten einen extrem hohen Lichtstrom von bis zu 230.000 lm, eine sehr wirtschaftliche Lichtausbeute von bis zu 115 lm/Watt und einen ausgezeichneten Farbwiedergabeindex (Ra / CRI) von bis zu 90 im Vergleich zu anderen Entladungslampen.

All dies macht sie zu einer perfekten Alternative zur LED-Beleuchtung für Sportstätten, die beispielsweise kürzere Beleuchtungszeiten oder einen hochwertigen Lampenwechsel bei bestehenden Anlagen benötigen.

# BLV STATURION®

## 50 Jahre Erfahrung in der Beleuchtungsbranche

### **GESCHICHTE**

BLV STATURION® ist eine Marke der Ushio Gruppe und wird durch Ushio Germany, ehemals BLV Licht- und Vakuumtechnik, vertrieben. Das Unternehmen für hochwertige Lampen mit eigener Produktion vor Ort wurde 1968 im bayerischen Steinhöring gegründet. Heute genießt das Unternehmen weltweit den Ruf eines führenden Herstellers für industrielle Spezialbeleuchtung.

### **Globale Präsenz**

Mit der BLV STATURION®-Serie haben wir uns im Bereich der Sportstättenbeleuchtung etabliert und liefern Beleuchtungslösungen seit über einem Jahrzehnt in mehr als 40 Länder weltweit.

### **Einzigartigkeit**

Als einer der wenigen Anbieter im Markt bieten wir neben unseren LED-Beleuchtungslösungen weiterhin hochwertige konventionelle Halogen-Metall dampflampen (MH) an. Mit diesem Portfolio sind wir in der Lage, unterschiedlichste Anforderungen zu erfüllen, vom Amateursportverein bis zum großen Stadion.

### **Alles, was Sie brauchen**

Wir sind mehr als nur ein Anbieter von Beleuchtungslösungen. Als mittelständisches Unternehmen sind wir in der Lage, auf individuelle Kundenwünsche einzugehen. Dazu gehören betriebswirtschaftliche Beratung, Szenarienvergleiche, Lichtberechnungen, Unterstützung bei Projektinstallationen und nachhaltiger After-Sales-Service.

### **Deutsche Wurzeln, Globale Präsenz**

Neben unseren Entwicklungs-, Produktions- und Vertriebsstandorten in Deutschland und Polen verfügen wir über ein Vertriebsteam, das Kunden weltweit bei Bedarf vor Ort unterstützt.

### **Starker Mutterkonzern**

BLV STATURION® wird von Ushio Germany vertrieben. Das Unternehmen ist Mitglied der Ushio-Gruppe, einem weltweit agierenden Unternehmen für Spezialbeleuchtung mit einem Jahresumsatz von rund 1,5 Milliarden Euro.



# STATURION® LED astro

Der neue STATURION® LED astro ist eine präzise und energieeffiziente Lichtquelle für kleinere Außenanlagen wie Tennisplätze, Skateparks, Laufbahnen, Leichtathletikplätze etc. sowie Indoor-Anlagen wie Tennis, (Eis-)Hockey, Fußball, Paddle-Tennis, Speed-Skating, Velodrome etc.



STATURION® LED astro



Auch als RegiTower LED in Zusammenarbeit mit unserem Partner erhältlich

## STATURION® LED astro:

- Serie stilvoller LED-Flutlichtstrahler mit verschiedenen Lichtstrompaketen und Lichtverteilungen
- Robustes Aluminium-Druckgussgehäuse mit integrierten Kühlrippen
- Pulverbeschichtet, UV-, korrosions- und salzbeständig
- Präzise Linsenoptiken (PMMA), hoch UV-beständig
- 4 mm getempertes Schutzglas, gehärtet und beständig gegen Temperaturschocks und Stöße
- Montagebügel mit abgestufter Skala für präzise Justierung



# STATURION® MH Lampen

Die STATURION® MH Serie besteht aus Langbogen- und Kurzbogenversionen. Die Lampen wurden von Anfang an ausschließlich am Standort Deutschland produziert und tragen zum Ruf von Ushio als Hersteller von Lampen höchster Qualität bei.

## STATURION® MH Lampenserie



### STATURION® MH Lampen:

- Sehr hohe Effizienz / Lichtausbeute
- Hoher Lichtstrom und Konstanz der Lichtfarbe über die gesamte Lebensdauer
- Heißwiederzündbar
- Die hocheffizienten 1000 W und 2000 W STATURION® Halogen-Metaldampflampen sind von den aktuellen EU-Verordnungen nicht betroffen und können im Europäischen Wirtschaftsraum (EWR) weiterhin hergestellt, verkauft und verwendet werden, auch über den 01. September 2021 hinaus.



© Unternehmensgruppe Rössler GmbH



# Lichtplanung für Sportstätten

## Sorgfältige Vorbereitung für beste Ergebnisse

Eine optimale Sicht ist beim Sport unerlässlich. Deshalb wurden in der europäischen Sportbeleuchtungsnorm DIN EN 12193 einige klare Standards für Beleuchtungsstärke, Gleichmäßigkeit, Blendungsbegrenzung und Farbwiedergabe definiert. Diese Richtlinie definiert die Beleuchtungsanforderungen für die am häufigsten ausgeübten Sportarten. Im Allgemeinen gibt es drei Hauptkategorien von Beleuchtungsklassen:

### Beleuchtungsklasse I

- Hochleistungswettkämpfe, wie internationale und nationale Wettbewerbe, die im Allgemeinen mit hohen Zuschauerzahlen und großen Sehentfernungen verbunden sind.
- Hochleistungstraining

### Beleuchtungsklasse II

- Wettkämpfe auf mittlerem Niveau, wie regionale und örtliche Wettbewerbe, die im Allgemeinen mit mittleren Zuschauerzahlen und mittleren Sehentfernungen verbunden sind.
- Leistungstraining

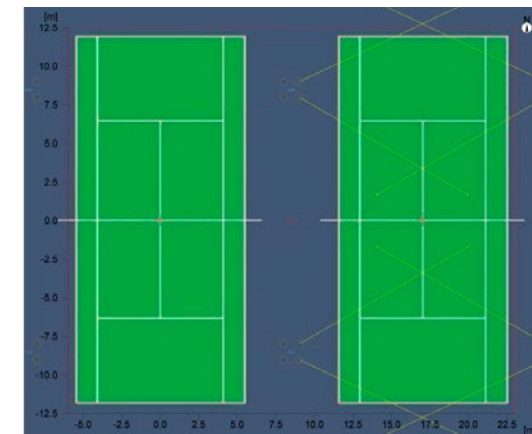
### Beleuchtungsklasse III

- Einfache Wettkämpfe, wie örtliche oder kleinere Vereinswettkämpfe, im Allgemeinen ohne Zuschauerbeteiligung.
- Allgemeines Training
- Schulsport
- Allgemeiner Freizeitsport

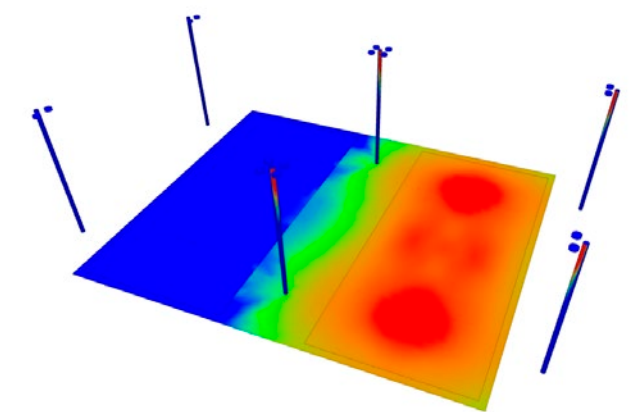
Wir beraten Sie ausführlich zu allen Anforderungen der spezifischen Beleuchtungsklasse Ihrer Sportstätte, sowie zu möglichen zukünftigen Erweiterungsmöglichkeiten.

### Beispiel für einen Lichtplan für einen Tennisplatz

- Definition der gewünschten Lichtniveaulasse und der Luxwerte pro Fläche
- Einrichtung der Strahlerpositionierung in Abhängigkeit von den lokalen Anforderungen und der Anzahl der verfügbaren Masten
- Berechnung von Anzahl und Typ der Leuchten
- Simulation verschiedener Abstrahlwinkel und Lichtintensitäten
- Definition der idealen Lichtsteuerung durch integriertes Lichtmanagementsystem



Platzgestaltung und Positionierung von Flutlichtanlagen



Simulation von Lichtverhältnissen und Gleichmäßigkeit

### Installation

Da Licht nur eine Komponente einer Beleuchtungsanlage ist, helfen wir Ihnen bei der Suche nach einem regionalen Installateur, der das gesamte System einschließlich Boden, Fundament, Vegetations- und Montagearbeiten aufbaut. Alles abhängig von Ihren spezifischen Bedürfnissen.

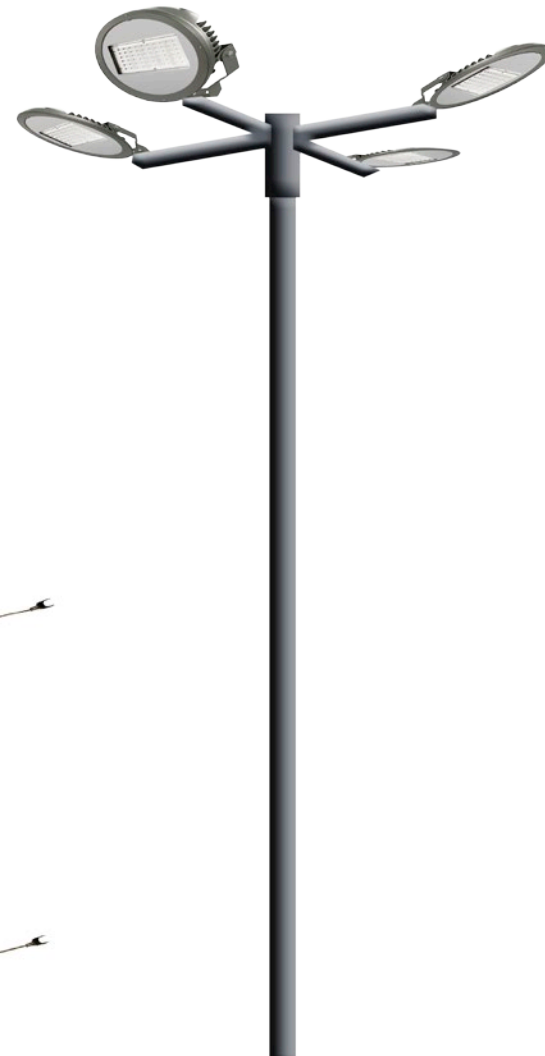
# Produktübersicht

## STATURION® Scheinwerfer und Lampen

STATURION® LED astro



RegiTower LED

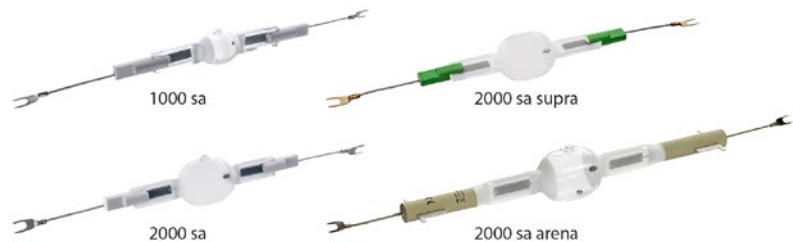


STATURION® MH Lampenserie

STATURION® Ia Serie



STATURION® sa Serie



# BLV STATURION® rund um den Globus



## Weltweiter Ruf von BLV STATURION®:

Seit der Gründung des Unternehmens vor mehr als 50 Jahren sind alle Abteilungen einschließlich Forschung, Entwicklung und Produktion unter einem Dach – der Schlüssel zu unserem Erfolg!

Der Bau einer Hochleistungslampe für die Sportstättenbeleuchtung stellt ganz besondere Anforderungen an die Entwickler: Neben der Schaffung der optimalen chemischen Zusammensetzung ist die Entwicklung einer hervorragenden Stabilität auch bei extrem hohen Temperaturen entscheidend. Ein Lampenprodukt mit einer so hohen Leistung arbeitet nahe an den physikalischen Grenzen der Materialien. Bei der Herstellung dieser Lampenart ist präzises Arbeiten in sehr engen Grenzen ein unverzichtbarer Bestandteil für eine hohe Produktqualität, und ein hohes Maß an technischem Know-how und handwerklichem Geschick sind erforderlich. Daher fertigen wir die STATURION® MH Lampen ausschließlich in Deutschland. In den letzten Jahren stieg die Nachfrage nach LED-Beleuchtung stetig an. In diesem Bereich arbeiten wir mit Partnern zusammen, die unsere höchsten Qualitätsstandards für beste Lichtlösungen teilen.

## STATURION LED astro HP/HE Flutlichtscheinwerfer

| Artikel-Nr.               | Bezeichnung                     | Systemleistung [W] | Abstrahlwinkel [°] | Lichtstrom [lm] @ Ta 25° | Farbtemperatur [K] | Farbwiedergabe-Index CRI | Systemeffizienz [lm/W] | Abmessungen Ø x H mit angeklapptem Bügel [mm] | Windangriffsfläche Seite / Front [cm²] | Gewicht [kg] |
|---------------------------|---------------------------------|--------------------|--------------------|--------------------------|--------------------|--------------------------|------------------------|---|--|--------------|
| STATURION LED astro HP/HE |                                 |                    |                    |                          |                    |                          |                        |   |  |              |
| 118239                    | STATURION LED astro HP 1782-109 | 109                | sym. 60°           | 15 131                   | 4 000              | 80                       | 139                    | 462 x 160                                     | 551 / 1715                             | 9,68         |
| 118240                    | STATURION LED astro HP 1782-139 | 139                | sym. 60°           | 17 816                   | 4 000              | 80                       | 128                    | 462 x 160                                     | 551 / 1715                             | 9,74         |
| 118241                    | STATURION LED astro HP 1782-177 | 177                | sym. 60°           | 23 236                   | 4 000              | 80                       | 131                    | 462 x 160                                     | 551 / 1715                             | 10,36        |
| 118242                    | STATURION LED astro HP 1782-258 | 258                | sym. 60°           | 34 987                   | 4 000              | 80                       | 136                    | 512 x 160                                     | 607 / 2100                             | 11,83        |
| 118243                    | STATURION LED astro HE 2797-280 | 280                | asym. 60°          | 32 446                   | 4 000              | 70                       | 116                    | 512 x 160                                     | 607 / 2100                             | 11,79        |

Gehäusefarbe graphitgrau • IP Klasse/Stoßfestigkeit IP66/IK08

## STATURION MH Lampen

| Artikel-Nr.       | Bezeichnung             | Sockel | Ø [mm] | Länge [mm] | Brennlage | Zündspannung [kV] | Lampenstrom [A] | Lampenleistung (Nennwert) [W] | Lampenleistung (Bemessungswert) [W] | Lichtstrom (Nennwert) [lm] | Lichtstrom (Bemessungswert) [lm] | Umgebungstemperatur für max. Lichtstrom [°C] | Lampenwirkungsgrad (Bemessungswert) [lm/W] | Quecksilbergehalt [mg] | Farbtemperatur [K] | Farbtemperatur [Klartext] | Farbwiedergabe-Index Ra / Farbwiedergabebestufe | Nennlebensdauer [h] | Gewichteter Energieverbrauch [kWh/1 000 h] | Energieeffizienzklasse |
|-------------------|-------------------------|--------|--------|------------|-----------|-------------------|-----------------|-------------------------------|-------------------------------------|----------------------------|----------------------------------|--|--|------------------------|--------------------|---------------------------|---|---------------------|--|------------------------|
| STATURION MH K12s |                         |        |        |            |           |                   |                 |                               |                                     |                            |                                  |  |  |                        |                    |                           |   |                     |  |                        |
| 103112            | HIT-DE sa 1000 dw       | K12s   | 28,0   | 187,0      | p15       | 4,0               | 10,3            | 1 000                         | 1 000                               | 90 000                     | 90 000                           | 25°C   | 90,0                                       | 365,0                  | 6 300              | tageslichtweiß            | Ra>90/1A  | 8 000               | 1 100                                      | A+                     |
| 103113            | HIT-DE sa 2000 dw       | K12s   | 40,0   | 187,0      | p15       | 4,0               | 10,3<br>11,3    | 2 000                         | 2 000                               | 200 000<br>215 000         | 200 000<br>215 000               | 25°C   | 100,0<br>108,0                             | 365,0                  | 6 300              | tageslichtweiß            | Ra>90/1A  | 6 000               | 2 200                                      | A+                     |
| 103118            | HIT-DE sa 2000 dw supra | K12s   | 40,0   | 187,0      | p15       | 4,0               | 12,2            | 2 000                         | 2 000                               | 230 000                    | 230 000                          | 25°C   | 112,0                                      | 365,0                  | 6 200              | tageslichtweiß            | Ra80-89/1B                                      | 4 500               | 2 200                                      | A+                     |
| 103119            | HIT-DE sa 2000 dw arena | cable  | 40,0   | 247,0      | p15       | 4,0               | 11,3            | 2 000                         | 2 000                               | 215 000                    | 215 000                          | 25°C   | 108,0                                      | 365,0                  | 6 300              | tageslichtweiß            | Ra>90/1A  | 5 000               | 2 200                                      | A+                     |
| 103116            | HIT-DE la 2000 nw       | K12s   | 30,0   | 274,0      | p15       | 4,0               | 10,3            | 2 000                         | 2 000                               | 230 000                    | 230 000                          | 25°C   | 115,0                                      | 160,0                  | 4 400              | neutralweiß               | Ra60-69/2B                                      | 8 000               | 2 200                                      | A+                     |
| 103120            | HIT-DE la 2000 nw arena | cable  | 30,0   | 313,0      | p15       | 4,0               | 10,3            | 2 000                         | 2 000                               | 230 000                    | 230 000                          | 25°C   | 115,0                                      | 160,0                  | 4 400              | neutralweiß               | Ra60-69/2B                                      | 5 000               | 2 200                                      | A+                     |
| MH E40            |                         |        |        |            |           |                   |                 |                               |                                     |                            |                                  |  |  |                        |                    |                           |   |                     |  |                        |
| 111997            | HIT 2000 E40 nw         | E40    | 106,0  | 430,0      | p30       | 0,2               | 8,6             | 2 000                         | 1 960                               | 205 000                    | 205 000                          | 25°C   | 102,0                                      | 243,0                  | 4 300              | neutralweiß               | Ra 60   | 9 000               | 2 151                                      | A+                     |